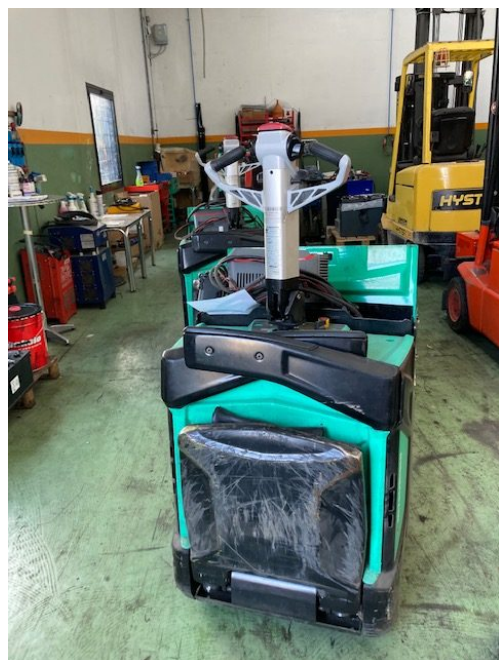




TRANSPALLET ELETTRICO MITSUBISHI PBV20N2

Modello: **Mitsubishi PBV20N2**
Matricola: **RFB04A11508 (18/0031)**
Altezza soll: **STANDARD**
Portata: **2000 kg**
Anno: **2018**
Ore di lavoro: **3047**



PRODUCT DESCRIPTION

ALTRE CARATTERISTICHE

Matricola carrello	RFB04A11508
Matricola interna	18/0031
Forche mm	1150x185 (Standard)
Tipo gommatura	Vulkollan
Stato gomme ant	
Stato gomme post	
Tipo motore / batteria	24 v.
Stato motore/batteria	
Attrezzatura	Batteria XFC
Attrezzatura suppl.	Pedana uomo a bordo
Accessori 1	Caricabatterie 24V.
Accessori 2	
Accessori 3	
Accessori 4	
Accessori 5	
Accessorio 6	
Nota	
Certificato CE	
Manuali	presente