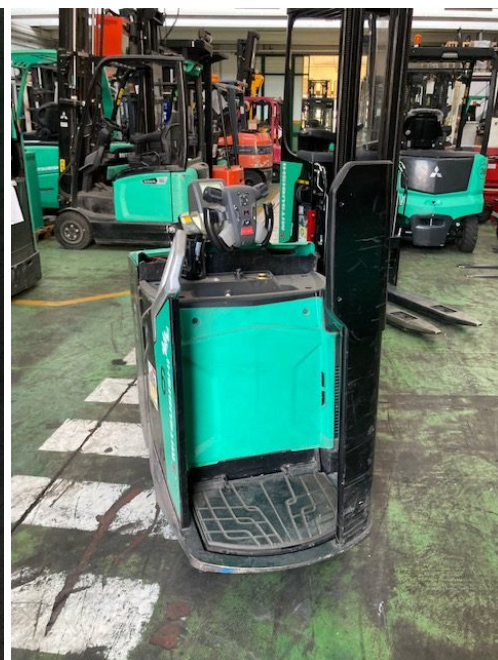
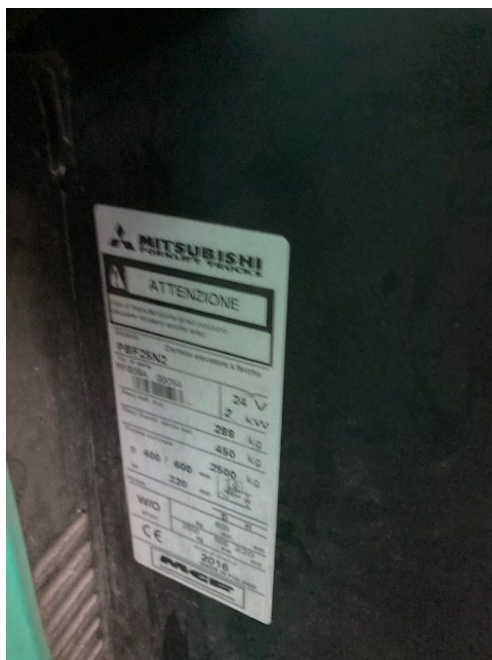
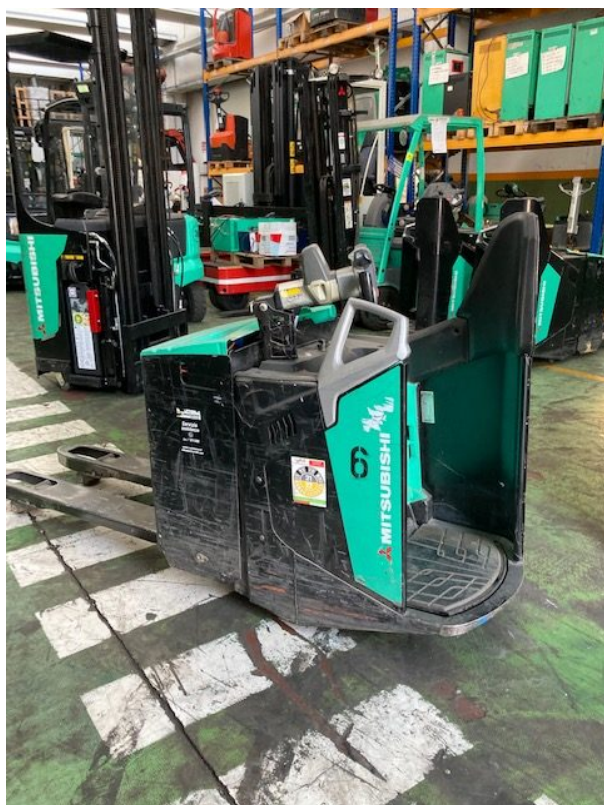
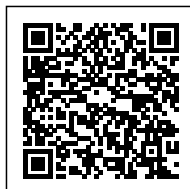


TRANSPALLET ELETTRICO MITSUBISHI PBF25N2

Modello: **Mitsubishi PBF25N2**
Matricola: **RFB05A00054 (16/0781)**
Altezza soll: **STANDARD**
Portata: **2500 kg**
Anno: **2016**
Ore di lavoro: **2327**



PRODUCT DESCRIPTION

ALTRE CARATTERISTICHE

Matricola carrello	RFB05A00054
Matricola interna	16/0781
Forche mm	1150x185 (Standard)
Tipo gommatura	Vulkollan
Stato gomme ant	
Stato gomme post	
Tipo motore / batteria	24 v. 375 Ah.
Stato motore/batteria	
Attrezzatura	Volantino
Attrezzatura suppl.	Uomo a bordo con protezioni laterali fisse
Accessori 1	Caricabatterie 24V.
Accessori 2	
Accessori 3	
Accessori 4	
Accessori 5	
Accessorio 6	
Nota	
Certificato CE	presente
Manuali	presente