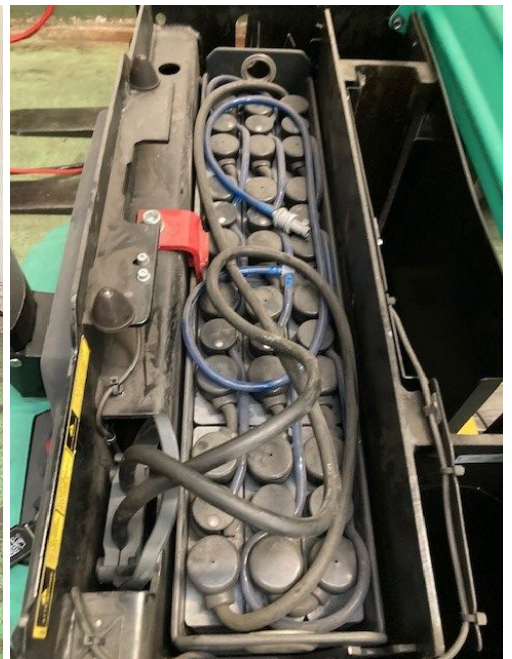




TRANSPALLET ELETTRICO DOPPIA ALZATA PORTA PALLET
MITSUBISHI PBP20N2E

Modello: **Mitsubishi PBP20N2E**
Matricola: **RFB03A10140 (18/1893)**
Altezza soll: **Simplex 600 mm**
Portata: **2000 kg**
Anno: **2019**
Ore di lavoro: **255**



PRODUCT DESCRIPTION

ALTRE CARATTERISTICHE

Matricola carrello	RFB03A10140
Matricola interna	18/1893
Forche mm	1150x185 (Standard)
Tipo gommatura	Vulkollan
Stato gomme ant	
Stato gomme post	
Tipo motore / batteria	24V 250ah,
Stato motore/batteria	
Attrezzatura	standard + 600mm
Attrezzatura suppl.	
Accessori 1	Sollevamento forche uomo a terra
Accessori 2	
Accessori 3	
Accessori 4	
Accessori 5	
Accessorio 6	
Nota	
Certificato CE	presente
Manuali	presente