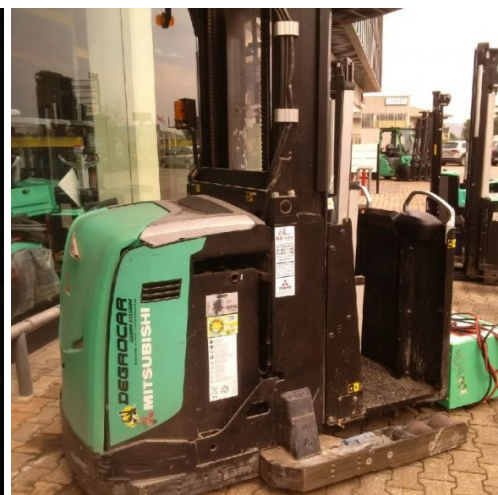
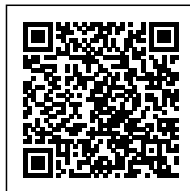




COMMISSIONATORE MITSUBISHI OPBH10N

Commissionatore **OPBH 10N**  
mat. **RFB2500041**  
Montante Duplex **4200mm**  
Anno **2016**  
Ore di lavoro **1319**



## PRODUCT DESCRIPTION

## ALTRE CARATTERISTICHE

Matricola carrello RFB2500041  
Matricola interna **15/1188**  
Forche mm 1100  
Tipo gommatura Vulkollan  
Stato gomme ant

Stato gomme post

Tipo motore / batteria 24v

Stato motore/batteria

Attrezzatura

Attrezzatura suppl.

Accessori 1

Accessori 2

Accessori 3

Accessori 4

Accessori 5

Accessorio 6

Carica batterie

Nota

Normative di sicurezza

Certificato CE

Presente

Manuali

Presente